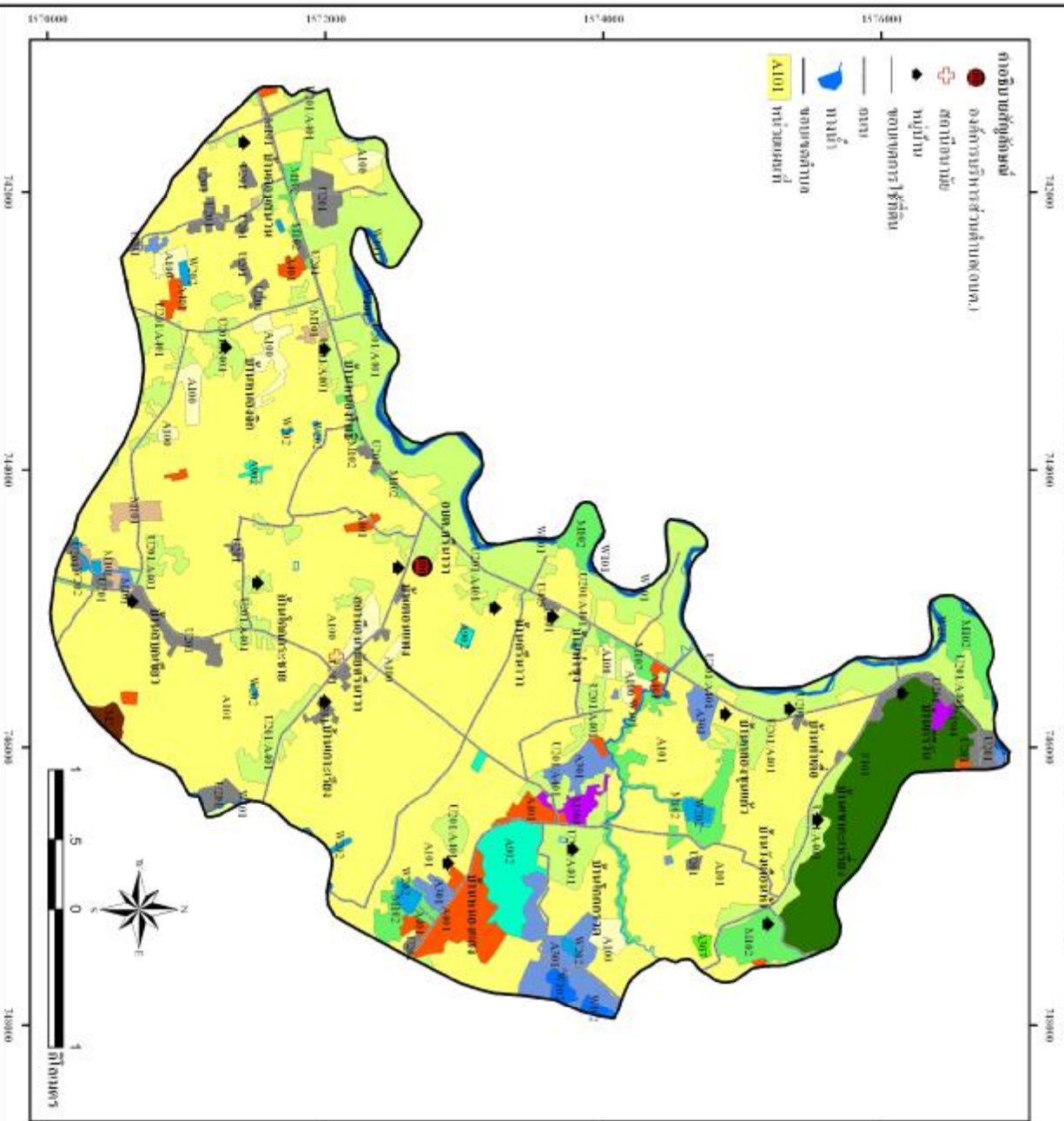


### แผนที่สภาพการใช้ที่ดิน ตำบลบ้านยาว อำเภอเมืองนครพนม จังหวัดนครพนม



- องค์การบริหารส่วนตำบล(อบต.)
- + สถานีอนามัย
- ◆ หมู่บ้าน
- ขอบเขตการปกครอง
- ถนน
- รางน้ำ
- ขอบเขตลุ่มน้ำ
- A101 หน่วยงานที่

#### คำอธิบายหน่วยแผนที่

หน่วยแผนที่	คำอธิบายหน่วยแผนที่ (เนื้อที่ไร่)	ร้อยละ
A100	นาไร่	255 1.96
A101	นา	7,848 60.38
A301	ไม้ต้นสามต้น	305 2.35
A307	ต้นไม้ประชิดคัน	11 0.08
A401	ไม้ผลัดผล	287 2.21
A902	ตามลำห้วยและลำน้ำ	185 1.42
L101	ป่าดิบสมบูรณ์	568 4.37
M101	ทุ่งหญ้า	69 0.53
M102	ไร่ละมั่ง	530 4.08
W1	พื้นที่ชุ่มน้ำ	25 0.19
M304	บึง	52 0.40
U201	หมู่บ้าน	351 2.70
U201/A401	หมู่บ้าน ไม้ผลัดผล	2,149 16.53
U405	ถนน	69 0.53
W405	แม่น้ำลำคลอง	182 1.40
W102	ทะเลสาบ	37 0.28
W202	บึงน้ำในไร่	74 0.57
<b>รวม</b>		<b>12,998 100.00</b>



สำนักงานสภาพัฒนาการใช้ที่ดิน  
สำนักงานเขตพื้นที่นครพนม 1  
กรมที่ดิน

รูปที่ 3-3 แผนที่สภาพการใช้ที่ดิน ตำบลบ้านยาว อำเภอเมืองนครพนม จังหวัดนครพนม